



■ DUOPAC Gummigewebeverstärkte Kompakt-Dichtungen DPS und DPC



Beschreibung

Die Kompakt-Dichtungen DUOPAC DPS und DPC sind doppelwirkende Kolbendichtungen mit integrierten Führungsringen. DUOPAC wurde

entwickelt, um die Vorteile der folgenden Werkstoffe zu vereinen:

- Eine Gewebeverstärkung mit hoher mechanischer Festigkeit, optimaler thermischer Stabilität und besten Schmierungseigenschaften ist am Dichtelement über die gesamte dynamische Kontaktfläche angebracht. Beim DUOPAC, Bauform DPC, reicht die Verstärkung bis über beide Seiten, um einen verbesserten Extrusionswiderstand zu erreichen.
- Ein hochelastisches Elastomer auf Nitrilbasis mit geringer Druckverformung sorgt für die radiale Initialverpressung.
- Durch ein Acetal-Harz mit verbesserter Formstabilität erreichen die Führungs-/Stützringe einen hohen Grad an Führungseigenschaften- und Extrusionswiderstand.

Bauform DPS

Das DPS-Profil wurde für den Einbau in geschlossene Nuten entwickelt. Seine radiale Abmessung wurde auf ein Minimum reduziert, um die erforderliche Verformung beim Einbau in geschlossene Nuten zu ermöglichen.

Allerdings ist deshalb der Einsatz auf Drücke bis 35 MPa begrenzt.

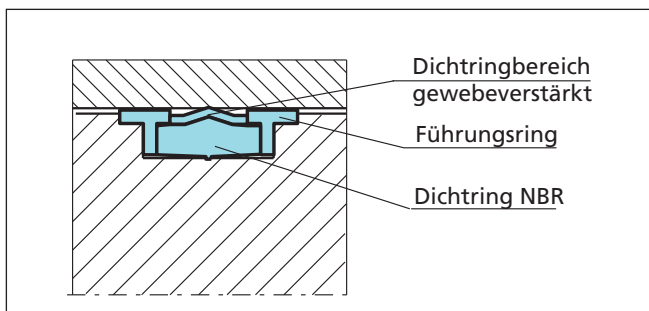


Bild 56 Kompakt-Dichtung, Bauform DPS

Bauform DPC

Das DPC-Profil ist wesentlich robuster und kann daher für Drücke bis zu 70 MPa eingesetzt werden.

Allerdings wird ein offener Einbauräum benötigt.

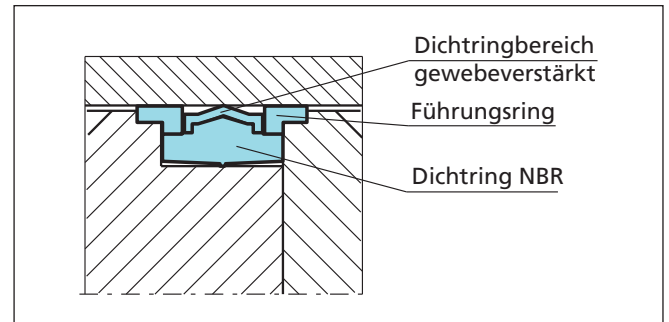


Bild 57 Kompakt-Dichtung, Bauform DPC

Vorteile

- Die Bauform DPS kann in geschlossene Nuten installiert werden, ist jedoch auf mittelschweren Einsatz begrenzt
- Die Bauform DPC wird normalerweise in offene Nuten für schweren Einsatz installiert (Druckspitzen bis zu 80 MPa)
- Verbesserte Abriebfestigkeit
- Hervorragende Dichtwirkung in Verbindung mit gutem Gleit- und Haftreibungsverhalten

Anwendungsbeispiele

Die Kompakt-Dichtungen werden als Dichtelement für doppelwirkende Kolben in Hydraulikkomponenten für folgende Anwendungen empfohlen:

- Zylinder im Bergbau
- Pressen
- Ausrüstungen für Stahlwerke
- Zylinder für Wasserhydraulik



Kompakt-Dichtungen

Technische Daten

Betriebsbedingungen:

Um eine optimale Funktion der DUOPAC zu erreichen, müssen die Grenzwerte und die Oberflächengestalt gemäß Empfehlung eingehalten bzw. ausgeführt werden.

Druck: bis 35 MPa, Bauform DPS
bis 70 MPa, Bauform DPC

Geschwindigkeit: bis 0,5 m/s

Temperatur: -30°C bis +130°C

Medien: Druckflüssigkeiten auf Mineralölbasis,
Wasser/Öl- und Wasser/Glykol-
Emulsionen.

Werkstoffe

- Die DUOPAC-Kompakt-Dichtungen sind wie folgt lieferbar:

Dichtring: Gummigewebeverstärktes NBR

Führungs-/Stützringe: POM

Werkstoffset-Code: N00OC

Wichtiger Hinweis:

Die oben angegebenen Werte sind Maximalwerte und dürfen nicht gleichzeitig erreicht werden. Die maximale Betriebsgeschwindigkeit z.B. ist abhängig von Werkstoff, sowie von Druck, Temperatur und Spaltmaß. Temperaturbereich auch abhängig vom Medium.



■ Einbauempfehlung, Bauform DPS

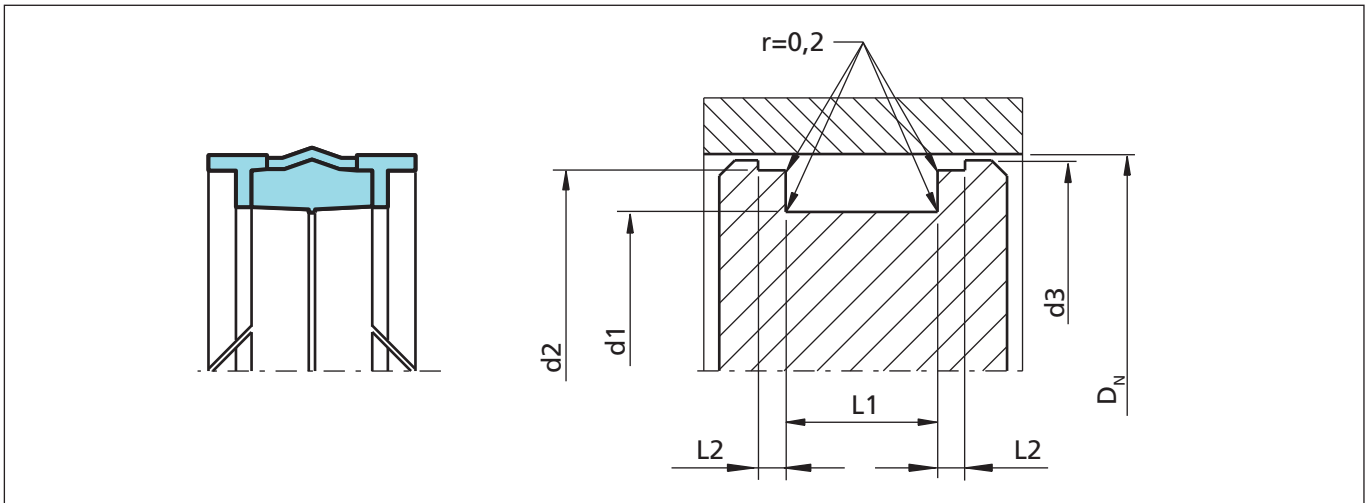


Bild 58 Einbauzeichnung

Bestellbeispiel

Kompakt-Dichtung Bauform DPS

Bohrungsdurchmesser: $D_N = 80 \text{ mm}$
 Nutgrunddurchmesser: $d1 = 66 \text{ mm}$
 Nutbreite: $L1 = 22,5 \text{ mm}$
 TSS Teil-Nr.: PCE100800 (aus Tabelle LVII)
 Werkstoffset-Code: N00OC

TSS Teil-Nr.	PCE1	0	0800	-	N00OC
TSS Serien-Nr.					
Ausführung (Standard)					
Bohrungs-Ø x 10					
Qualitätsmerkmal (Standard)					
Werkstoffset-Code					
Polypac Ref.-Nr.: DPS 8066					



Kompakt-Dichtungen

Tabelle LVII Einbaumaße / TSS Teil-Nr.

Bohrungs- Ø	Nutabmessungen					TSS Teil-Nr.	Beschreibung
	D _N H11	d1 h9	L1 +0,2	L2 +0,1	d2 h9		
25,0	17,0	10,0	4,0	22,0	24,0	PCE000250-N00OC	DPS 2517/1
32,0	24,0	15,5	3,2	28,0	31,4	PCE000320-N00OC	DPS 3224
32,0	24,0	10,0	4,0	29,0	31,0	PCE100320-N00OC	DPS 3224/1
35,0	27,0	15,5	3,2	31,0	34,4	PCE000350-N00OC	DPS 3527
40,0	32,0	15,5	3,2	36,0	39,4	PCE000400-N00OC	DPS 4032
40,0	32,0	10,0	4,0	37,0	39,0	PCE100400-N00OC	DPS 4032/1
45,0	37,0	15,5	3,2	41,0	44,4	PCE000450-N00OC	DPS 4537
50,0	38,0	20,5	4,2	46,0	49,4	PCE000500-N00OC	DPS 5038
50,0	40,0	12,5	4,0	47,0	49,0	PCE100500-N00OC	DPS 5040/1
55,0	43,0	20,5	4,2	51,0	54,4	PCE000550-N00OC	DPS 5543
60,0	48,0	20,5	4,2	56,0	59,4	PCE000600-N00OC	DPS 6048
63,0	51,0	20,5	4,2	59,0	62,4	PCE000630-N00OC	DPS 6351
63,0	53,0	12,5	4,0	60,0	62,0	PCE100630-N00OC	DPS 6353/1
65,0	53,0	20,5	4,2	61,0	64,4	PCE000650-N00OC	DPS 6553
70,0	58,0	20,5	4,2	66,0	69,4	PCE000700-N00OC	DPS 7058
75,0	63,0	20,5	4,2	71,0	74,4	PCE000750-N00OC	DPS 7563
80,0	65,0	20,0	5,0	76,0	78,5	PCE000800-N00OC	DPS 8065/1
80,0	66,0	22,5	5,2	76,0	79,4	PCE100800-N00OC	DPS 8066
85,0	71,0	22,5	5,2	81,0	84,4	PCE000850-N00OC	DPS 8571
90,0	76,0	22,5	5,2	86,0	89,4	PCE000900-N00OC	DPS 9076
100,0	85,0	20,0	5,0	96,0	98,5	PCE001000-N00OC	DPS 10085/1
100,0	86,0	22,5	5,2	96,0	99,4	PCE101000-N00OC	DPS 10086
110,0	96,0	22,5	5,2	106,0	109,4	PCE001100-N00OC	DPS 11096
120,0	106,0	22,5	5,2	116,0	119,4	PCE001200-N00OC	DPS 120106
125,0	105,0	25,0	6,3	120,0	123,0	PCE001250-N00OC	DPS 125105/1
125,0	108,0	26,5	7,2	121,0	124,4	PCE101250-N00OC	DPS 125108
140,0	120,0	25,0	6,3	135,0	138,0	PCE001400-N00OC	DPS 140120/1
140,0	123,0	26,5	7,2	136,0	139,4	PCE101400-N00OC	DPS 140123
150,0	133,0	26,5	7,2	146,0	149,4	PCE001500-N00OC	DPS 150133
160,0	140,0	25,0	6,3	155,0	158,0	PCE001600-N00OC	DPS 160140/1
160,0	143,0	26,5	7,2	156,0	159,4	PCE101600-N00OC	DPS 160143
180,0	163,0	26,5	7,2	176,0	179,4	PCE001800-N00OC	DPS 180163
200,0	170,0	36,0	12,5	192,0	197,0	PCE002000-N00OC	DPS 200170/1
200,0	180,0	31,5	9,2	196,0	199,4	PCE102000-N00OC	DPS 200180
220,0	200,0	31,5	9,2	216,0	219,4	PCE002200-N00OC	DPS 220200
250,0	230,0	31,5	9,2	246,0	249,4	PCE002500-N00OC	DPS 250230

Die **fettgedruckten** Bohrungsdurchmesser entsprechen den Empfehlungen der ISO 6547.